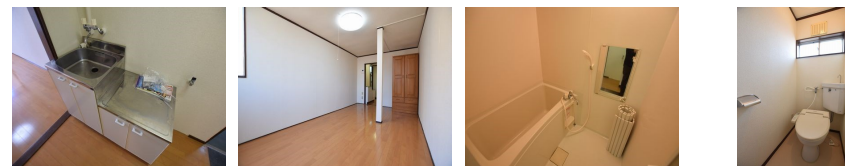


# FOR RENT

2F以上,最上階,上階無し,当社管理物件



間取りの「S」はサービスルーム(納戸)です。

図面と現況が異なる場合は現況が優先となります。

賃料	28,000円		
間取り	1K	物件種別	アパート(居住用)
管理費	2,000円	共益費	-
雑費	-		
敷金	無	礼金	無
敷引/償却金	-/-	保証金	-
交通	仙台地下鉄南北線 台原駅 徒歩8分 仙山線 北仙台駅 徒歩18分		
物件所在地	宮城県仙台市青葉区台原 3丁目 8-22		
建物名・部屋番号	フェイバリット台原 203号室		
構造・規模	木造 2階建 2階		
専有面積	20.79㎡	向き	
築年月	1984年3月	入居時期	即時
仲介料	1ヶ月	損害保険	有 18000円 2年
更新料		契約期間	
駐車場	無		
その他費用	[一時金] 保証料: 17000円 [月次費用] 緊急サポート: 300円 町内会費: 300円 [備考] 退去時ハウスクリーニング費用負担特約ありネコ飼育時敷金2ヶ月積増		
入居諸条件	ペット可 性別女性限定 単身可		
保証会社	必須(オリコ) 初回保証料: 17,000円、月額賃料の1%支払手数料		
設備	TVインターホン, インターホン, エアコン, ガスキッチン, ガスコンロ設置可, ガス給湯, クローゼット, シ		
備考			

情報更新日 2017年9月12日

No.400310

国土交通大臣(4)第5830号

(公社)不動産保証協会、(公社)不動産保証協会 東京本部、東京法務局



## 株式会社アパートナー 仙台西支店

宮城県仙台市青葉区八幡4丁目2-3 1F

TEL:022-271-7607

FAX:022-273-6764

E-mail: apartner-nishi@m3.dion.ne.jp



携帯サイトから物件詳細を閲覧できます!

取引態様	手数料負担の割合	貸主	0%	借主	100%
仲介元付(専任)	手数料配分の割合	元付	0%	客付	100%