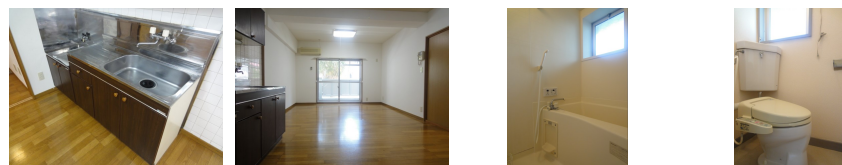


# FOR RENT

2F以上,角住戸,最上階,上階無し,当社管理物件,閑静な住宅街



間取りの「S」はサービスルーム(納戸)です。

図面と現況が異なる場合は現況が優先となります。

賃料	64,000円		
間取り	2LDK	物件種別	マンション(居住用)
管理費	2,500円	共益費	-
雑費	-		
敷金	2ヶ月	礼金	無
敷引/償却金	-/-	保証金	-
交通	仙台地下鉄南北線 北四番丁駅 徒歩6分 仙台地下鉄南北線 勾当台公園駅 徒歩14分		
物件所在地	宮城県仙台市青葉区木町通2丁目 5-39		
建物名・部屋番号	コンホルト98 平成1号室		
構造・規模	鉄筋コンクリート 3階建 1階		
専有面積	51.03㎡	向き	東
築年月	1974年1月	入居時期	即時
仲介料	1ヶ月	損害保険	有 18000円 2年
更新料		契約期間	
駐車場	有(敷地内) 10800円/月~		
その他費用	[一時金] 安心入居サポート: 16200円 鍵交換費用: 16200円 火消ツッシュ: 6480円 抗菌施工: 4320円 [月次費用] 町内会費: 300円		
入居諸条件	ペット不可 性別不問 二人可 子供可		
保証会社	必須 オリコ(17,000円+賃料1.2%手数料)または日本セーフティ(38,000円~+原状回復35%)		
設備	TVインターホン,エアコン,ガス給湯,クローゼット,シャワー,シャワー付洗面台,トイレ有,ネット専用		
備考			

情報更新日 2017年9月19日

No.100395

国土交通大臣(4)第5830号

(公社)不動産保証協会、(公社)不動産保証協会 東京本部、東京法務局



## 株式会社アパートナー 仙台支店

宮城県仙台市青葉区本町1丁目3-8 及川パークビル1F

TEL:022-266-8641

FAX:022-266-3857

E-mail: chintai@apartner.co.jp



携帯サイトから物件詳細を閲覧できます!

取引態様	手数料負担の割合	貸主	0%	借主	100%
仲介元付(専任)	手数料配分の割合	元付	0%	客付	100%